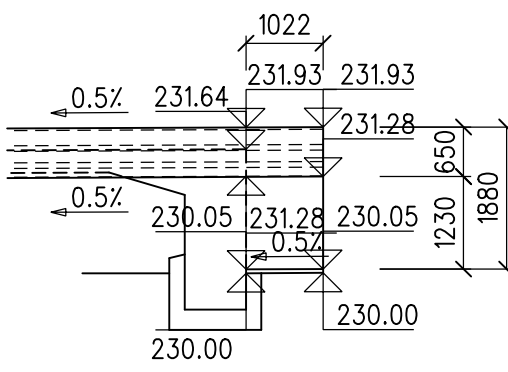
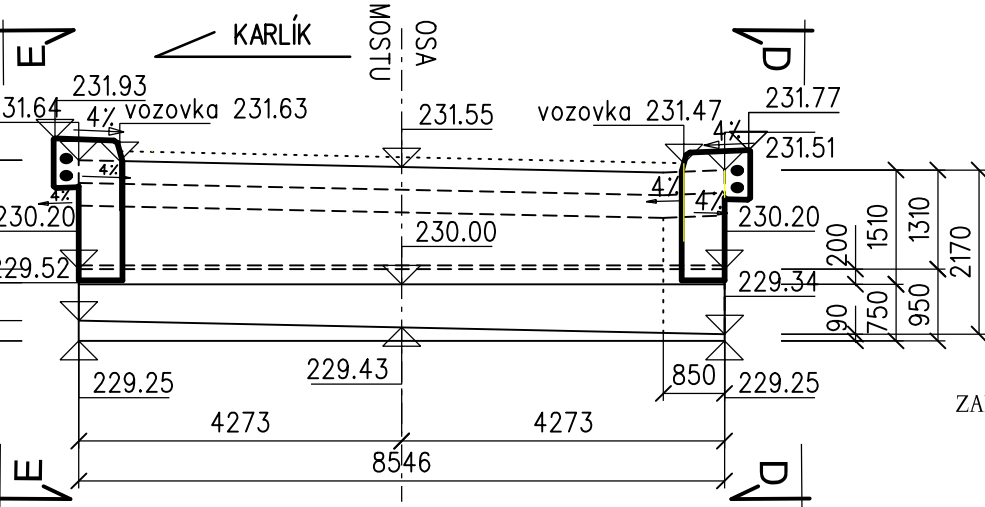


SO 202 Rekonstrukce mostu ev.č.11515-2

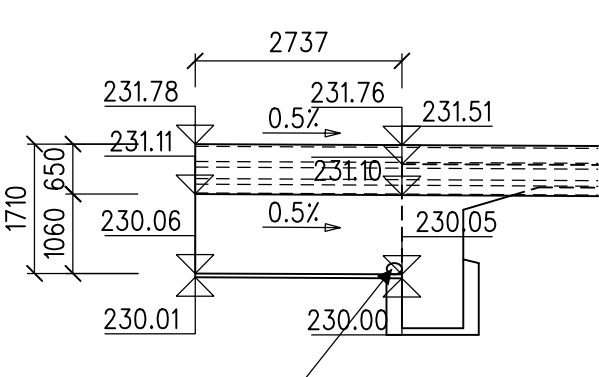
POHLED E 1:100



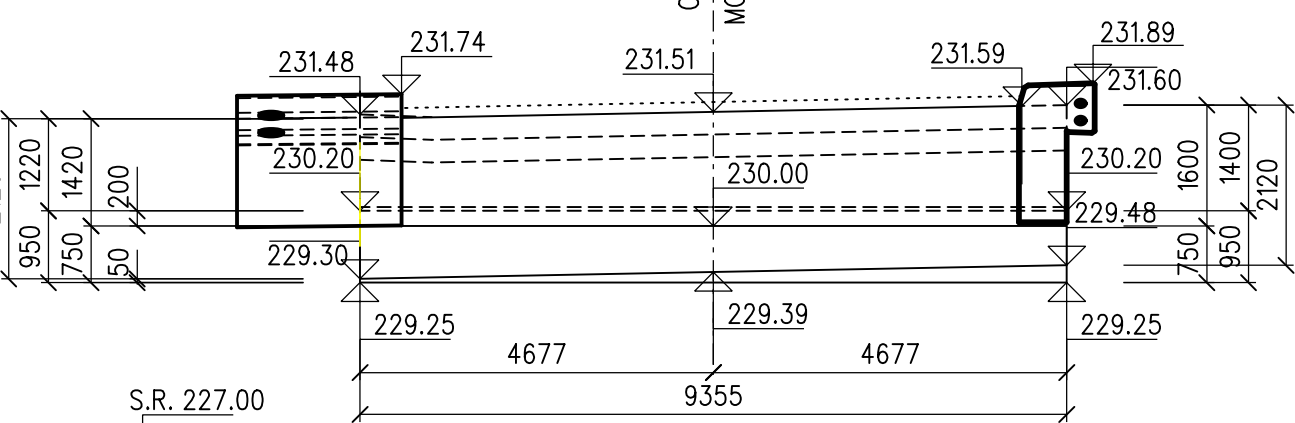
ŘEZ B 1:100



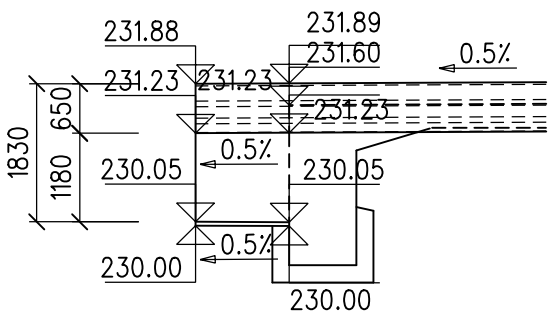
POHLED D 1:100



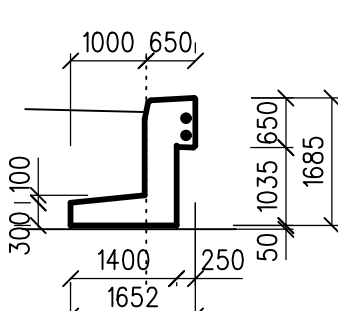
ŘEZ C 1:100



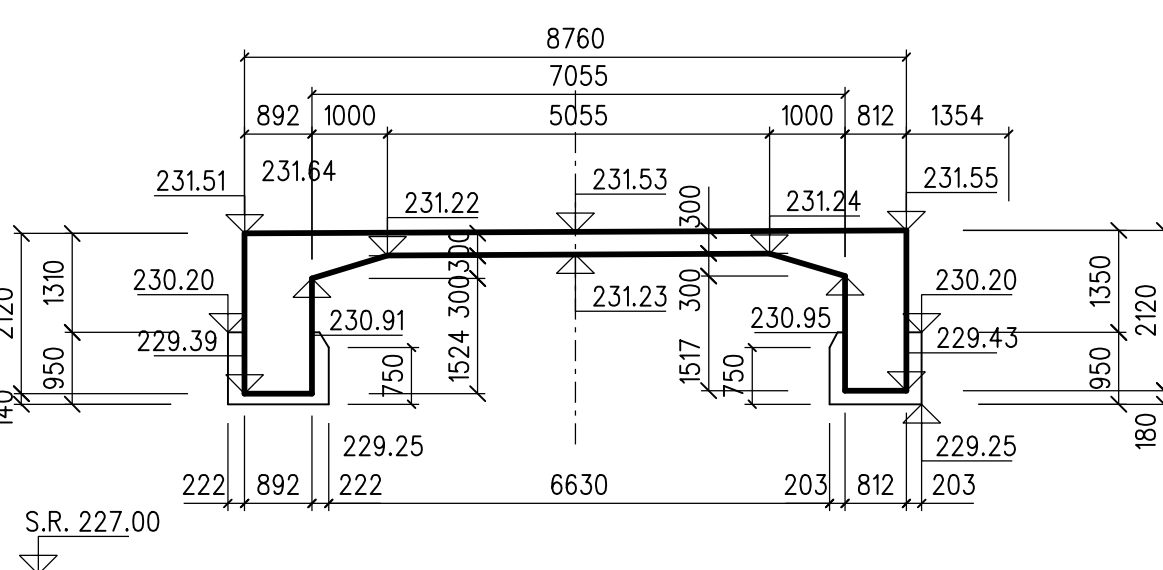
POHLED F 1:100



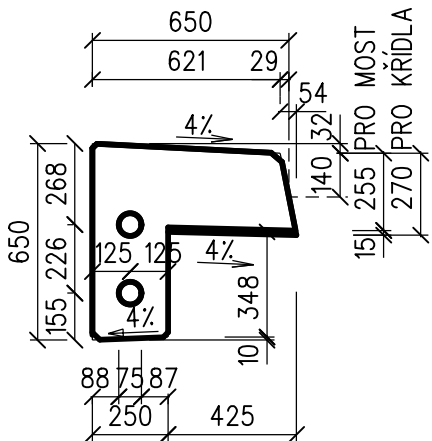
ŘEZ H 1:100



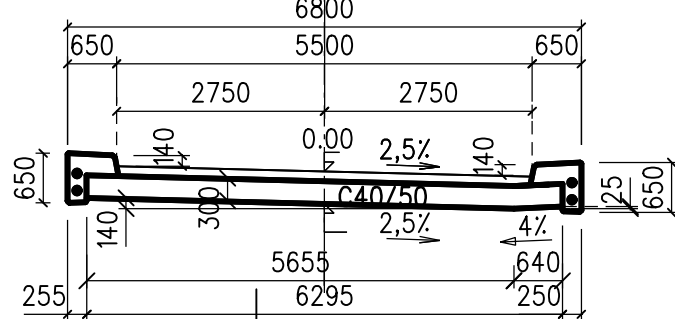
PODÉLNÝ ŘEZ A - V OSE KONSTRUKCE 1:100



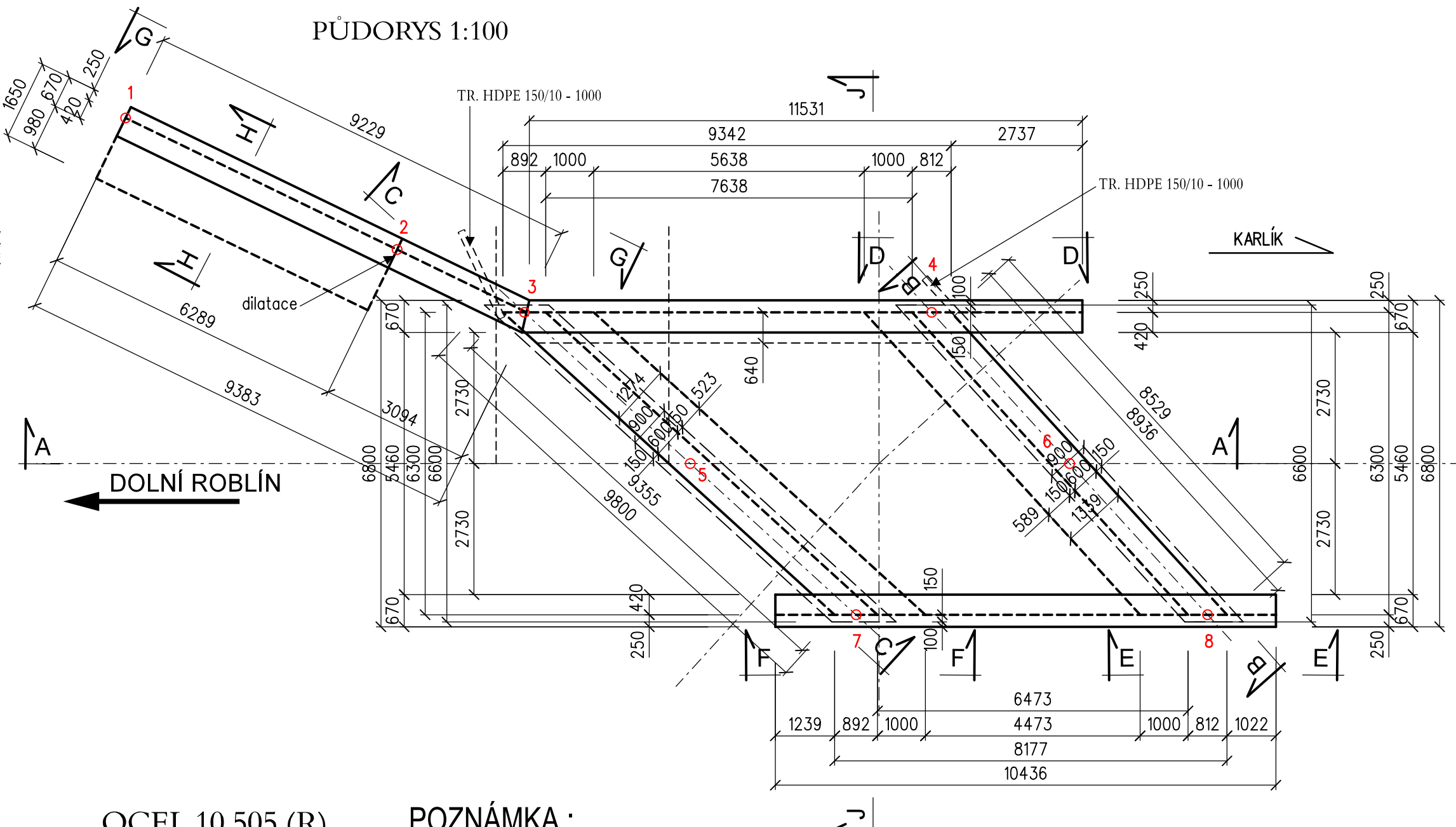
ŘÍMSA 1:25



ŘEZ J 1:100



PUĎORYS 1:100



BETONY

OCEL 10 505 (R)

ČÁST KONSTRUKCE	STUPEŇ Vlivu PROSTŘEDÍ	TŘÍDA BETONU	MIN. KRYTÍ VÝZTUŽE BETONEM [mm]
Nosné konstrukce	XF2+XC4+XD1	C40/50	40
Římky, chodník	XF4+XC4+XD3	C30/37	
Spodní stavba v dosahu CHRL: úložné prahy opěr, závěrné zídky, konstrukce pod mostními závěry.	XF4+XC4+XD3	C40/50	40
Základy ve vodě nebo v dosahu podzemní vody a v dosahu působení klimatických vlivů. Mimo dosah CHRL	XF3+XA1+XC2	C40/50	40-75
Podkladní beton dlažeb a skluzů	XF2+XC2	C25/30	

POZNÁMKA :

- ČSN 013419 VYTYČOVACÍ VÝKRESY STAVEB
- PŘESNOST VYTYČENÍ DLE ČSN 73 0420-1: PŘESNOST VYTYČOVÁNÍ - ČÁST 1: ZÁKLADNÍ USTANOVENÍ
- ČSN 73 0420-2: PŘESNOST VYTYČOVÁNÍ - ČÁST 2: VYTYČOVACÍ ODCHYLKY
- ČSN ISO 4463-1 AŽ 3 (7304111) MĚŘICÍ METODY VE VÝSTAVBĚ - VYTYČOVÁNÍ A MĚŘENÍ
- TKP KAPITOLA 1 - PŘÍLOHA č.9
- KAPITOLA 18 - PŘÍLOHA č. 10
- PRO VYTYČENÍ BUDE POUŽITA PLATNÁ A OVĚŘENÁ VYTYČOVACÍ SÍŤ

MOSTOVKA 200 KG/M3  
OPĚRY 150 KG/M3  
KŘÍDLA 150 KG/M3  
ŘÍMSY 150 KG/M3

VÝŠKOVÝ SYSTÉM: B<sub>pv</sub>  
SOUŘADNÝ SYSTÉM: JTSK

VYTYČOVACÍ BODY

BOD	Y	X
1	756524,769	1057765,814
2	756520,591	1057772,515
3	756518,640	1057772,738
4	756510,798	1057775,990
5	756516,653	1057776,972
6	756509,349	1057780,000
7	756514,665	1057781,206
8	756507,899	1057784,011

OBJEDNATEL

**Středočeský kraj**

STŘEDOČESKÝ KRAJ  
KRAJSKÝ ÚŘAD  
ZBOROVSKÁ 11, 150 21 PRAHA 5



Olšanská 1a  
130 80 Praha 3  
Česká republika  
tel.: 224 22 71 68  
fax: 224 23 03 16  
faxmodem: 2670 943 64  
E-mail: praha@sudop.cz

OBJEDNATEL	STŘEDOČESKÝ KRAJ, ZBOROVSKÁ 11, 150 21 PRAHA 5			
STŘEDISKO	209 MOSTŮ	VEDOUcí STŘEDISKA ING. DANA WAngLER	GENERÁLNÍ ŘEDITEL ING. TOMÁŠ SLAVÍČEK	
ODPOVĚDNÝ PROJEKTANT STAVBY	ODPOVĚDNÝ PROJ. SO, PS	NAVRHL, VYPRACOVAL	KONTROLOVAL	
ING. KAREL ŠTĚRBA	ING. KAREL ŠTĚRBA	ING. KAREL ŠTĚRBA	ING. ANTONÍN SÁGL	
KRAJ	STŘEDOČESKÝ	MÚ	KARLÍK, DOBRÍCHOVICE, MOŘINKA	ÚČEL PDPs
III/11515 Karlík, rekonstrukce mostu ev.č. 11515-2			DATUM	10/2014
SO 202 Rekonstrukce mostu ev.č. 11515-2			MĚŘÍTKO	1:100, 1:50, 1:25
Nový stav - VYTYČENÍ, TVARY			FORMÁTY	4 A4
			ČÁST	B.5.
			PŘÍL.	4